

Aftale om brug og drift af vejmatrিকlen i vængerne i Grundejerforeningen Hinderuplund.

Baggrund for aftalen

Den offentlige vejmatrিকel strækker sig fra husgavl til husgavl (se matrিকelkort på sidste side) og omfatter i dag p-pladser, områder ud for enderækkehusene med forskellig anvendelse, herunder private haver, samt stykker øst for stueindgangene med varierende anvendelse. Hertil kommer trekanten ind mod skel til de enkelte matrিকler.

Boligerne under grundejerforeningen Hinderuplund har i sin tid alle har været lejemål under Odense Kommune. Vejmatrিকlen ved enderækkehusene har oprindeligt været inddraget som en del af haverne, men ved salg af boligerne er der ikke taget hånd om disse forhold vedrørende skel, og vejmatrিকlen har derfor fortsat været brugt i private regi ved nogle af enderækkehusene.

Denne aftale formaliserer derfor anvendelsen af dele af vejmatrিকlen som privat have samt betingelserne for en tilbagelægning af disse til Odense Kommunes drift. Derudover beskriver aftalen driftsansvaret for de forskellige arealer, der bliver omtalt med farveangivelse (se luftfoto på sidste side).

Lindetræerne

Lindetræerne beskæres/stynes fortsat af grundejerforeningen. Træerne må ikke fældes.

Arealer under lindetræerne (rød)

Odense Kommune tillader tilstedeværelsen af de **eksisterende private haver** (på vejmatrিকlen) ved enderækkehusene.

Arealerne under lindetræerne skal registreres af GF i forhold til om beboerne i enderækkehusene fortsat ønsker at benytte dem i privat regi. Såfremt de gør det, skal grundejerne selv forestå driften af disse. Hvor grundejer ikke ønsker at benytte arealerne længere, skal disse nulstilles med granitskærver størrelse 32-45 mm i en tykkelse på 5-7 cm som bunddække og intet ud over lindetræerne må være placeret på arealet, dvs. hverken skraldespande, cykler, trailere, natursten eller lignende. Bemærk at der ikke må være udlagt ukrudtsdug under skærverne. Fremadrettet vil kommunen forestå renholdelsen af disse arealer på lige fod med lignende arealer. Nulstillingen skal godkendes af vejdriften før overtagelse og omkostningen for nulstillingen være kommunen uvedkommende.

Ved de tilbageværende kommunale lejeboliger, som er ejet af Odense Kommune og hvor lejer ikke ønsker at anvende eller vedligeholde arealet selv, bekoster kommunen de omkostninger der vil være ved en nulstilling.

Vejdriften – 11.02.2025 (bewan)

Det bemærkes, at vejmatricken er kommunal og at Odense Kommune forbeholder sig ret til at hjemkalde disse dele af vejmatricken, såfremt der i fremtiden måtte være behov herfor og udlægge den belægning Odense Kommune driftsmæssigt finder passende.

Arealer mellem sti og p-pladser (grøn)

Stykkerne **øst for stiummundingerne** driftes af grundejerforeningen.

Eksisterende parkering (gul)

Renholdelse af den eksisterende **skråparkering** er lagt ind under kommunens øvrige drift af vejmatricker på lige fod med disse. Dvs. at der renholdes i det omfang det er muligt grundet parkerede biler og med samme frekvens.

Trekantet beplantning ved p-pladserne (blå)

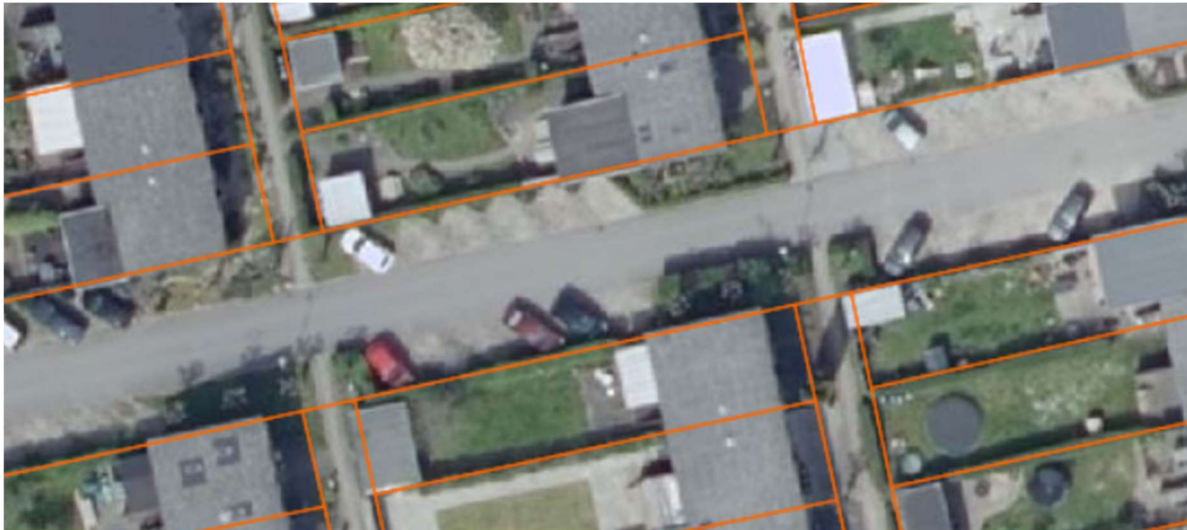
Trekanterne mellem parkeringsarealerne og hæk/hegn vedligeholdes af husejer eller grundejerforeningen.

Aftalens indgåelse

Ovenstående aftale indgås mellem Odense Kommune Vejdriften og Grundejerforeningen Hinderuplund med virke fra dags dato.

Sagen er journaliseret under sagsnummer 05.00.00-G01-129-24 (*Grundejerforeningen Hinderuplund - afklaring vedr. brug af brug og drift af arealer*) sammen med grundejerforeningens accept per mail af aftalen.

Bilag



Luftfoto med matrikelskel.



Luftfoto med farveangivelse af de omtalte arealer.